

INFRARED COMMUNICATION PROBE

红外光通讯测头

IMP40 型



IMP40 红外光通讯测头

IMP40 Infrared Communication Probe

简 述

无线测头是数控机床机内测量与过程控制的核心工具，核心用途围绕工件找正、在线检测、坐标系建立、刀具与过程控制展开，帮助用户提升加工精度、效率与自动化水平。

• 工件找正与建坐标系

自动识别工件基准、定位孔 / 面 / 边缘，建立工件坐标系 (WCS)

• 在线尺寸检测与首件确认

加工中 / 后自动测量关键尺寸、形位公差与曲面轮廓

• 刀具偏置与磨损补偿

测量工件实际尺寸，自动回写刀具补偿值，修正加工偏差

• 大型 / 复杂工件测量

适用于龙门、五轴、车铣复合等大行程 / 复杂结构设备

• 自动化与柔性制造

集成产线自动上下料、无人值守加工，数据自动上传记录

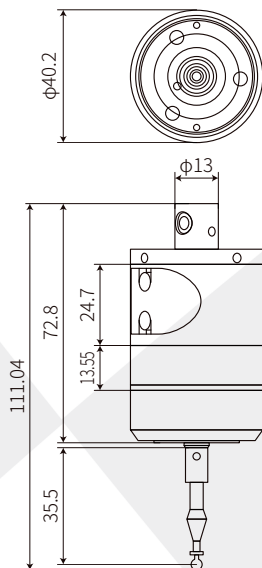
特 色

- 采用光学信号通讯，机内接收范围广。
- 接收三种光学调制信号：测量、长开、电压低。
- 更长的电池寿命。
- 带有切削液的情况下仍然保持极高测量精度。
- 设计坚固且经过实践验证。

技术规格

产品型号	IMP40
防护等级	IP68
接近方向	$\pm X, \pm Y, -Z$
XY Z 方向最大偏转量	$\pm 15^\circ 4\text{mm}$
最大加速度	50m/s^2
重复性	$1\mu\text{m } 2\sigma$
最大测量速度	3m/min
信号传输方式 范围	红外线 Z 方向 $\pm 60^\circ$, X/Y 方向 $360^\circ, 5\text{m}$
电源	Soft Lithium LS 14250 (AA, 3.6V)
刀柄	BTH 50(HSK, SK, BT, VDI, ...)
存储 / 工作温度	$(-20 \sim 70)^\circ\text{C} (5 \sim 50)^\circ\text{C}$

外形尺寸



通用技术集团哈尔滨量具刃具有限责任公司
哈尔滨市香坊区和平路 44 号
服务电话: 0451-86792159
扫描二维码关注官方微信

<https://links.gt.cn/>